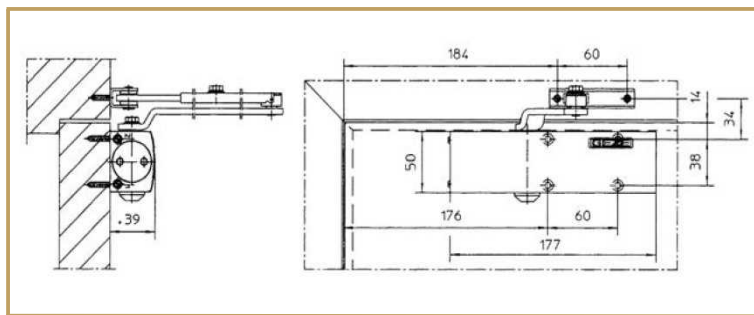


ДОВОДЧИКИ

Доводчик верхнего расположения GEZE TS 1500



Возможности доводчика:

Выборочная величина силы закрывания в 2 величинах простым поворачиванием кронштейна подшипника для рычажной тяги.

Сила закрывания «слабо» для ширин створок до 950 мм (Сила 3 по EN 1154).

Сила закрывания «сильно» для ширин створок до 1100 мм (Сила 4 по EN 1154).

Частично регулируемая скорость закрытия и конечный дохлоп.

Регулируемый гидравлический конечный дохлоп.

Корпус и рычажная тяга в следующих цветовых вариантах: серебряный, темно-бронзовый, белый, RAL-цвета по запросу.

Область применения:

Для дверей с упором.

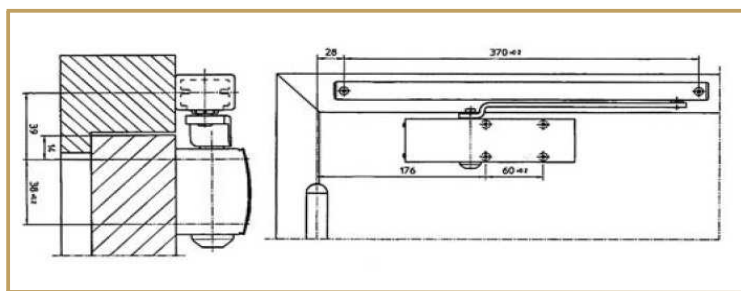
Для дверей с левым и правым упором без перестановки.

Ширина створок до 1100 мм.

Стандартное исполнение/состав поставки:

С комплектом крепежа и шаблоном (с рычажной тягой).

Доводчик верхнего расположения GEZE TS 1500 G



Возможности доводчика:

Частично регулируемая скорость закрытия и конечный дохлоп.

Регулируемый гидравлический конечный дохлоп.

Корпус и рычажная тяга в следующих цветовых вариантах: серебряный, темно-бронзовый, белый, RAL-цвета по запросу.

Область применения:

Для внутренних дверей.

Для дверей с левым и правым упором без перестановки.

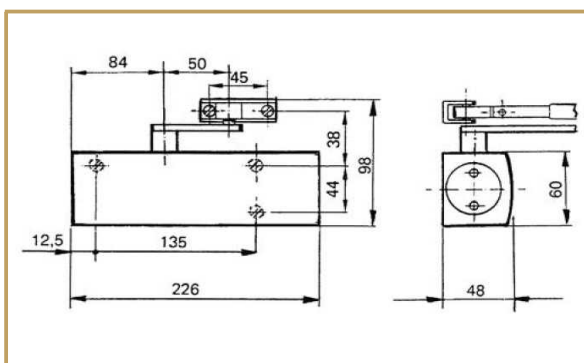
Ширина створок до 1100 мм.

Стандартное исполнение/состав поставки:

С комплектом крепежа и шаблоном (со скользящей тягой).

ДОВОДЧИКИ

Доводчик верхнего расположения GEZE TS 2000 V



Возможности доводчика:

Скорость закрытия регулируется спереди.

Регулируемый с помощью тяги.

Скрытая монтажная плата.

Корпус и рычажная тяга в следующих цветовых вариантах: серебряный, темно-бронзовый, белый, RAL-цвета по запросу.

Область применения:

Для дверей с упором.

Для дверей с левым и правым упором без перестановки.

Ширина створок до 1250 мм.

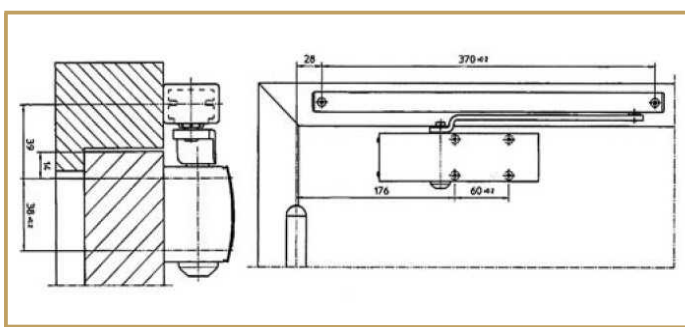
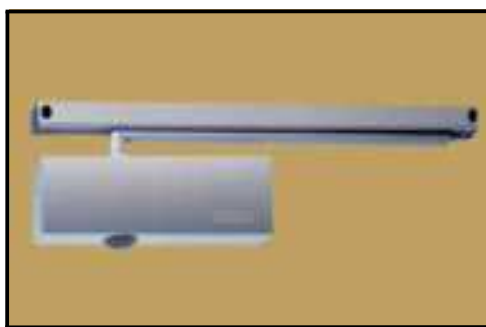
Стандартное исполнение/состав поставки:

С комплектом крепежа и шаблоном (с рычажной тягой).

Монтажные материалы:

Монтажная плата для дверей, на которые невозможен прямой монтаж.

Доводчик верхнего расположения GEZE TS 2000 G



Возможности доводчика:

Частично регулируемая скорость закрытия и конечный дохлоп.

Регулируемый гидравлический конечный дохлоп.

Корпус и рычажная тяга в следующих цветовых вариантах: серебряный, темно-бронзовый, белый, RAL-цвета по запросу.

Область применения:

Для внутренних дверей.

Для дверей с левым и правым упором без перестановки.

Ширина створок до 1250 мм.

Стандартное исполнение/состав поставки:

С комплектом крепежа и шаблоном (со скользящей тягой).

ДОВОДЧИКИ

Доводчики верхнего расположения NOTEDO

DC-040



DC-060



DC-100



DC-150



DC-180

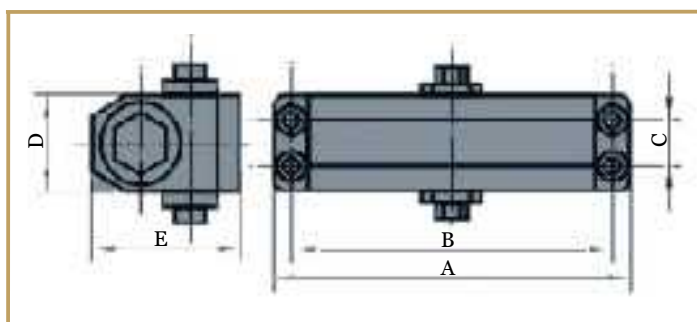


Доводчики NOTEDO® - это классический дизайн, не корродирующий корпус из алюминиевого сплава, прочное порошковое покрытие стандартных цветов («белый», «серебро», «золото», «бронза»).

На производстве проводится контроль качества каждого дверного доводчика NOTEDO® и обеспечивается полное соответствие заданным характеристикам.

На каждой упаковке дверного доводчика NOTEDO® присутствует оригинальный график, который поможет Вам выбрать именно ту модель доводчика, которая Вам больше всего подходит.

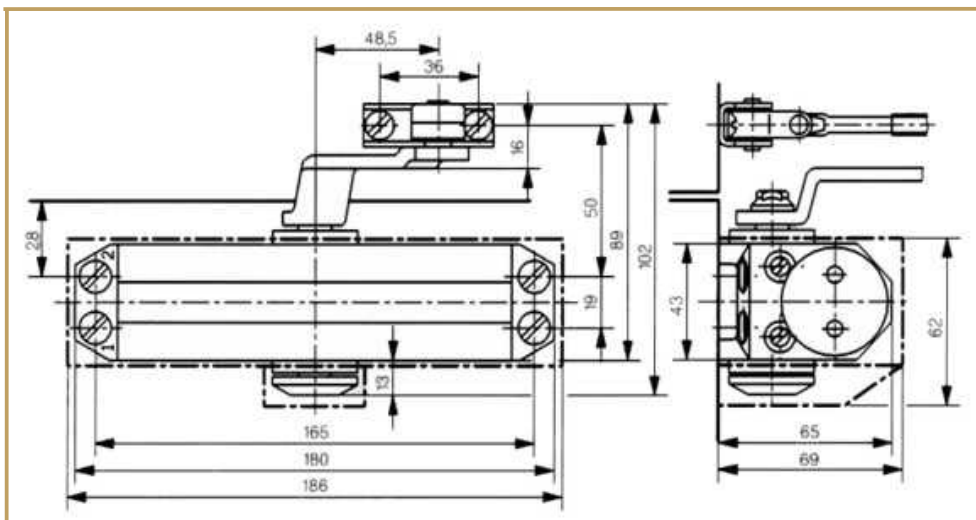
На схеме доводчика видны: расположение винтов регулировки скорости закрывания/доводки двери и положение дозирующих каналов в корпусе доводчика; ось доводчика, выполненная одновременно как шестерня для зубчатой передачи и подшипники скольжения с сальниками на ней. В таблице приведены габаритные и посадочные размеры для пяти моделей доводчиков NOTEDO.



модели	Размеры, мм				
	A	B	C	D	E
DC-040	143	125	19	38	55,5
DC-060	150	132	19	38	55,5
DC-100	187	168	19	44,5	68
DC-150	223	206	19	46	72
DC-180	248	230	19	46	72

ДОВОДЧИКИ

Доводчик верхнего расположения DORMA TS-77



DORMA TS-77 EN 2 (до 60 кг на створку до 900 мм, посадочное место 165x19 мм)

DORMA TS-77 EN 3 (до 90 кг на створку до 1000 мм, посадочное место 165x19 мм)

DORMA TS-77 EN 4 (до 120 кг на створку до 1200 мм, посадочное место 165x19 мм)

Дверной доводчик с шестерней и зубчатой рейкой с полностью контролируемым гидравликой циклом закрывания. Дополнительная регулировка усилия при помощи кронштейна рычага.

Технические данные:

Усилие закрывания - EN2, EN3, EN4.

Для стандартных дверей шириной от 900 мм до 1200 мм.

Для левых и правых дверей.

Тип рычага - складная тяга.

Скорость закрывания и дохлоп регулируются двумя независимыми клапанами в диапазонах 180° - 20° и 20° - 0°.

Результаты температурных испытаний - до -25°.

Вес 1,7 кг.

Размеры — 180 мм x 65 мм x 43 мм.

Сертифицировано по ISO 9001.

Цвета:

Серебристый.

Темно коричневый.

Белый.

Золотой.

Комплект поставки:

Тело доводчика.

Стандартный рычаг.

Заглушка на шпindelь.

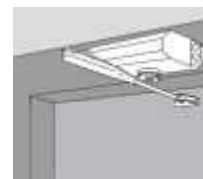
Крепежный комплект.

Монтажная инструкция.

Возможные схемы монтажа



Установка со стороны петель на дверном полотне



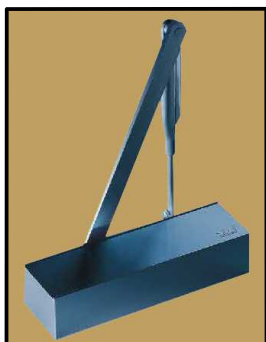
Установка на стороне, противоположной петлям, на дверной коробке

ДОВОДЧИКИ



Доводчик верхнего расположения DORMA TS 68

Регулировка усилия пружины EN 2/3/4.
Для всех стандартных дверей шириной до 1100 мм.
Подходит для левых и правых дверей.
Стандартный складной рычаг.
Скорость плавно регулируется в 2-х диапазонах (180°-15°, 15°-0°) при помощи винтовых клапанов.
Диапазон окончательного захлопа регулируется рычагом.
Функция фиксации двери в открытом положении с возможностью отключения (опция).
Стандартные цвета: серебристый, латунь, белый, темно-коричневый.



Доводчик верхнего расположения DORMA TS 71

Регулировка усилия пружины EN 3/4.
Для всех стандартных дверей шириной до 1100 мм.
Подходит для левых и правых дверей.
Стандартный складной рычаг.
Скорость плавно регулируется в 2-х диапазонах при помощи винтовых клапанов.
Окончательный дохлоп регулируется рычагом.
Функция фиксации двери в открытом положении с возможностью отключения (опция).
Одинаковые монтажные отверстия и стандартный рычаг с TS83, TS73 и TS72.
Стандартные цвета: серебристый, латунь, белый, темно-коричневый.



Доводчик верхнего расположения DORMA TS 72

Плавная регулировка усилия пружины EN 2-4.
Для всех стандартных дверей шириной до 1100 мм.
Подходит для левых и правых дверей.
Стандартный складной рычаг.
Скорость плавно регулируется в 2-х диапазонах при помощи винтовых клапанов.
Окончательный дохлоп регулируется рычагом.
Функция фиксации двери в открытом положении с возможностью отключения (опция).
Одинаковые монтажные отверстия и стандартный рычаг с TS83, TS73 и TS71.
Монтажная пластина (опция).
Стандартные цвета: серебристый, латунь, белый, темно-коричневый.



Доводчик верхнего расположения DORMA TS 73

Плавная регулировка усилия пружины EN 2-4.
Плавная регулировка скорости закрывания.
Плавная регулировка окончательного захлопа (с помощью рычага).
Плавная регулировка амортизатора рычага.
Соответствует требованиям стандарта EN 1154 для противопожарных дверей.
Устройство фиксации дверей в открытом положении с возможностью его отключения и регулировки угла фиксации (опция).
Одинаковые монтажные отверстия и стандартный рычаг с TS83, TS73 и TS71.
Выбор аксессуаров в виде опций (монтажная пластина и т.п.).
Стандартные цвета: серебристый, латунь, белый, темно-коричневый.